

Erläuterungen der Planzeichen

1. Art der baulichen Nutzung (§ 5 Abs. 1 BauGB)

Wohnbaufläche (§ Abs. 1 Nr. 1 BauGB)	Entwicklungsfläche Wohnbaufläche
Gemeinschaftsfläche (§ 1 Abs. 1 Nr. 2 BauGB)	Gemeinschaftsfläche
Sonderbaufläche (§ 1 Abs. 1 Nr. 3 BauGB)	Sonderbaufläche
Sonderbaufläche (§ 1 Abs. 1 Nr. 4 BauGB)	
2. Einrichtungen und Anlagen zur Versorgung mit Gütern und Dienstleistungen des öffentlichen und privaten Bereichs, Flächen für den Gemeinbedarf, Flächen für Sport- und Spielanlagen (§ 5 Abs. 2 Nr. 3a BauGB)

Flächen für den Gemeinbedarf	Kirchen und kirchlichen Zwecken dienende Gebäude und Einrichtungen
Öffentliche Verwaltungs	Gemeinschaftlichen Zwecken dienende Gebäude und Einrichtungen
Sportliche Zwecken dienende Gebäude und Einrichtungen	Kulturellen Zwecken dienende Gebäude und Einrichtungen
Schule	Fauna- und Flora-Naturschutzgebiet
	Klein Rosenburg Wasserschutz
3. Flächen für den überörtlichen Verkehr und für die örtlichen Hauptverkehrswege (§ 5 Abs. 2 Nr. 3b BauGB)

Sonstige überörtliche und örtliche Hauptstraßen	Bundesverkehrswegeplan (BfVW) 2030
	Umverlegung L 56, in Planung
Bahnanlage	Bahnanlage
Radweg	Zweckbestimmung Bahnhof
	Landesplatz
4. Verkehrsflächen (§ 5 Abs. 2 Nr. 3c BauGB)

Verkehrsflächen besonderer Zweckbestimmung	Öffentliche Parkfläche
--	------------------------
5. Flächen für Versorgungsanlagen, für die Abfallentsorgung und Abwasserbeseitigung sowie für Ablagerungen, Anlagen, Einrichtungen und sonstige Maßnahmen, die dem Klimawandel entgegenwirken (§ 5 Abs. 2 Nr. 3d, Nr. 4 und Abs. 4 BauGB)

Zweckbestimmung bzw. Anlagen und Einrichtungen	Elektrizität
	Abwasser
6. Hauptversorgungs- und Hauptwasserleitungen (§ 5 Abs. 2 Nr. 4 und Abs. 4 BauGB)

oberirdische Leitung	unterirdische Leitung
Gas	Elektrizität
Trinkwasser	Abwasser
7. Grünflächen (§ 5 Abs. 2 Nr. 5 und Abs. 4 BauGB)

Grünflächen	Zweckbestimmung
	Parkanlage
	Dauerbegrünungen
	Freizeit- / Erholungsfläche
	Sportplatz
	Spezialplatz
	Freizeit- / Erholungsfläche
	Sportplatz
8. Wasserrflächen und Flächen für die Wasserwirtschaft, den Hochwasserschutz und die Regelung des Wasserabflusses (§ 5 Abs. 2 Nr. 7 und Abs. 4 BauGB)

Innere Wasserläufe	Bundesverkehrswegeplan (BfVW) 2030
	Saalekanal, in Planung
Umgrenzung von Flächen für die Wasserwirtschaft, den Hochwasserschutz und die Regelung des Wasserabflusses	
Wasserrflächen	
Zweckbestimmung	Überschwemmungsgebiet
	Hafen
	Fähre
9. Flächen für Aufschüttungen, Abgrabungen oder für die Gewinnung von Bodenschätzen (§ 5 Abs. 2 Nr. 8 und Abs. 4 BauGB)

Flächen für Abgrabungen oder für die Gewinnung von Bodenschätzen	
--	--
10. Flächen für die Landwirtschaft und Wald (§ 5 Abs. 2 Nr. 9 und Abs. 4 BauGB)

Flächen für die Landwirtschaft	Flächen für Wald
--------------------------------	------------------
11. Planungen, Nutzungsregelungen, Maßnahmen und Flächen für Maßnahmen zum Schutz, zur Pflege und zur Entwicklung von Natur und Landschaft (§ 5 Abs. 2 Nr. 10 und Abs. 4 BauGB)

Umgrenzung von Flächen für Maßnahmen zum Schutz, zur Pflege und zur Entwicklung von Natur und Landschaft	
Umgrenzung von Schutzgebieten und Schutzobjekten im Sinne des Naturschutzgesetzes (§ 5 Abs. 4 BauGB)	
- Schutzgebiete und Schutzobjekte

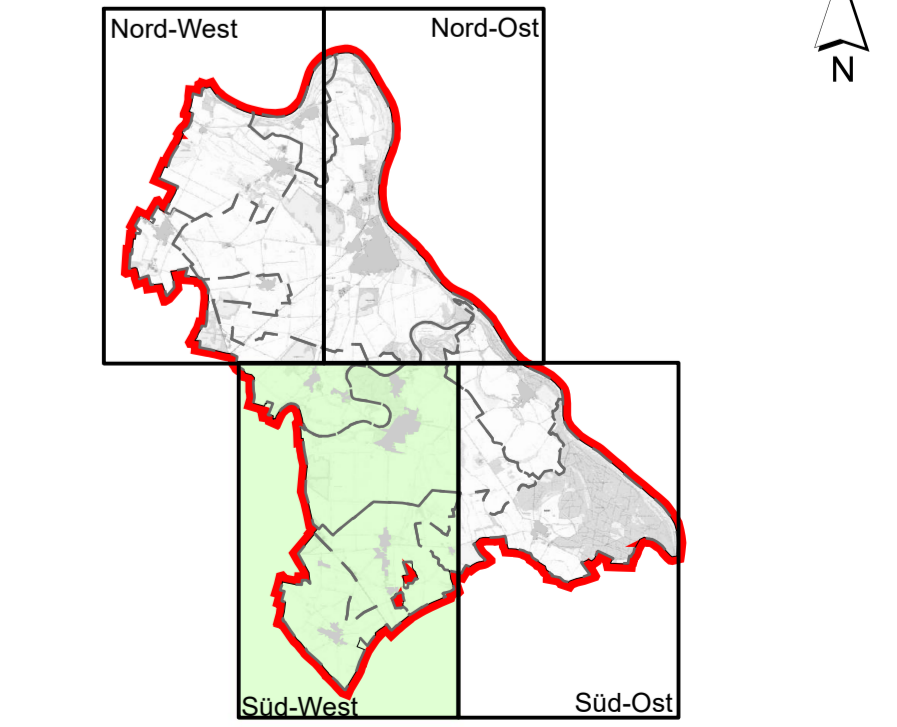
Landschaftsschutzgebiet	EV Europäisches Vogelschutzgebiet
Naturdenkmal	FN Flora-Fauna-Habitat Schutzgebiet
Naturschutzgebiet	BRG Biosphärenreservat
12. Regelungen für die Stadterhaltung und für den Denkmalschutz (§ 5 Abs. 2 Nr. 11 und Abs. 4 BauGB)

Umgrenzung von Gesamtanlagen (Ensembles), die dem Denkmalschutz unterliegen	
Einzelanlagen, die dem Denkmalschutz unterliegen	
Archäologisches Kulturdenkmal	
13. Nachrichtliche Übernahme (§ 5 Abs. 4 BauGB)

Erstaufforderung (ROK 2018)	
Altlasten (Punkte)	
14. Sonstige Darstellung

Umgrenzung der Flächen, unter denen der Bergbau umgeht oder die für den Abbau von Mineralien bestimmt sind (§ 5 Abs. 2 Nr. 2 und Abs. 4, § 9 Abs. 1 Nr. 2 und Abs. 6 BauGB)	
Grenze des räumlichen Geltungsbereiches (§ 9 Abs. 7 BauGB)	
Flächen, deren Böden erheblich mit umweltgefährdenden Stoffen (§ 9 Abs. 5 Nr. 3 und Abs. 6 BauGB)	

Übersichtskarte 1:250.000



Stad Barby
 16308 Barby
 0391 736-0
 0391 736-777

LANDGESELLSCHAFT SACHSEN-ANHALT MBH
 06474 Magdeburg
 0391 380-1000

Flächennutzungsplan der Stadt Barby Vorentwurf
 Karte: Süd-West
 Projekt: 243 028
 Maßstab: 1:100.000
 Blatt-Nr.: 3

