

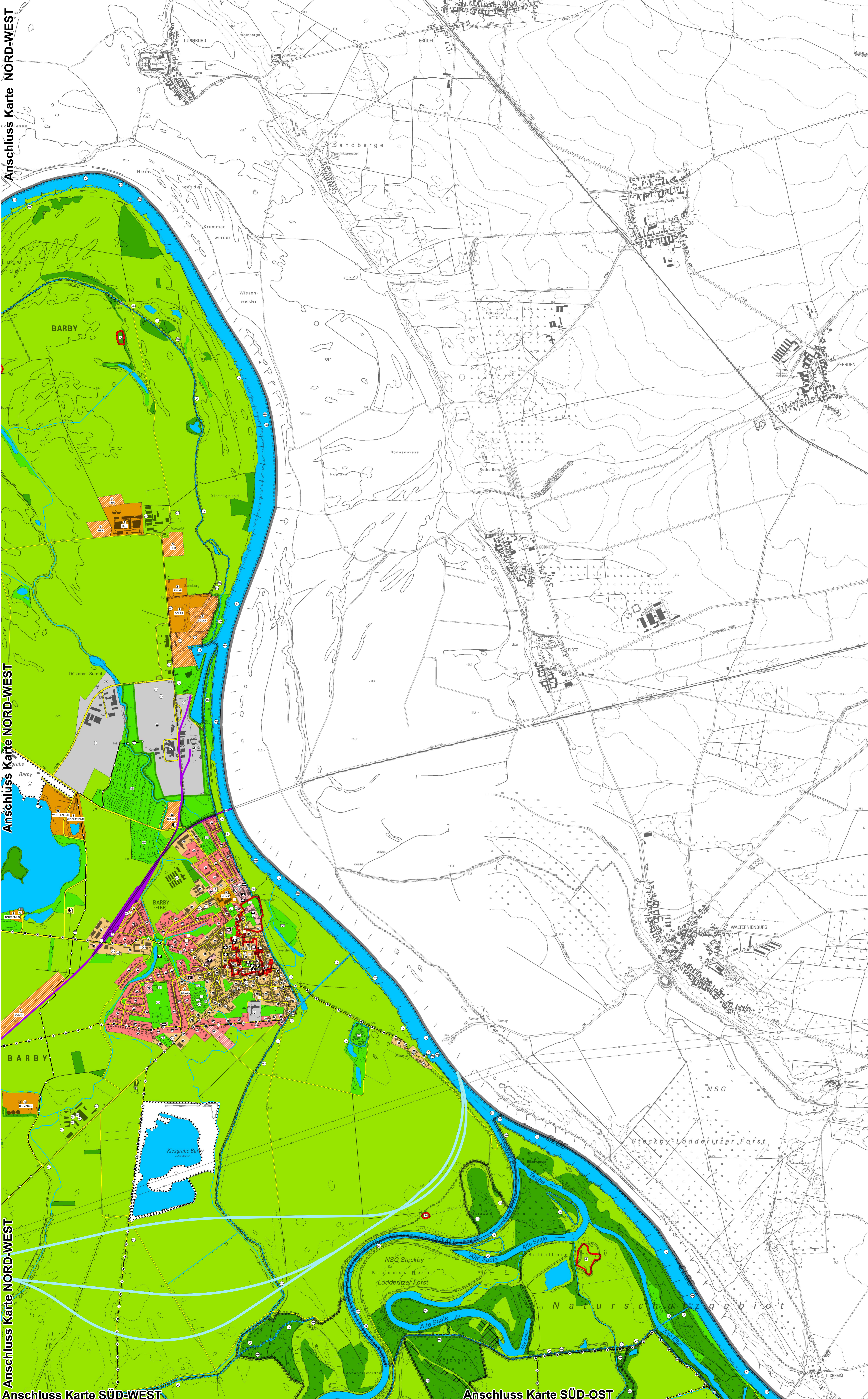
Anschluss Karte NORD-WEST

Anschluss Karte NORD-WEST

Anschluss Karte NORD-WEST

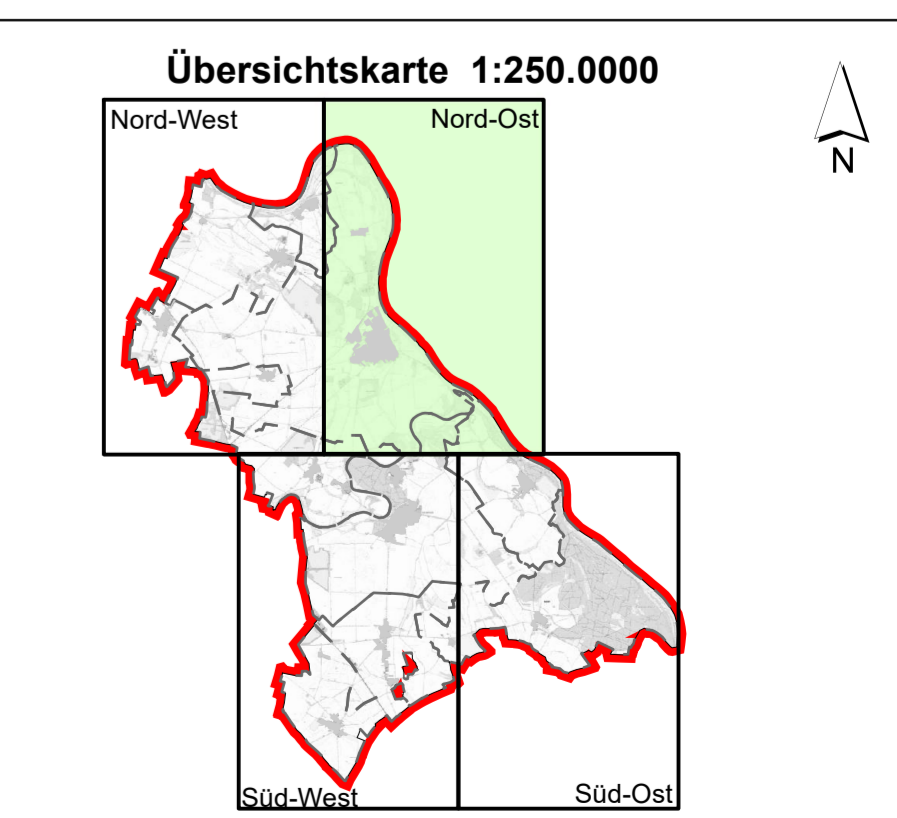
Anschluss Karte SÜD-WEST

Anschluss Karte SÜD-OST



Erläuterungen der Planzeichen

- 1. Art der baulichen Nutzung**
 § 5 Abs. 1 BauZG
- | | |
|---|-----------------------|
| Wohnbaufläche
(§ 1 Abs. 1 Nr. 1 BauZG) | Entwicklungfläche |
| Gemischte Baufläche
(§ 1 Abs. 1 Nr. 2 BauZG) | Wohnbaufläche |
| Gewerbliche Baufläche
(§ 1 Abs. 1 Nr. 3 BauZG) | Gewerbliche Baufläche |
| Sonderbaufläche
(§ 1 Abs. 1 Nr. 4 BauZG) | Sonderbaufläche |
- BEMASSE: BEMASSE
 ENTWICK: Entwicklung
 JUNGHEIM: Jungheim (Sport)
 KIND: Kind
 NUTZUNG: Nutzung
 PRODUKTION: Produktion
 REWE: Einzelhandel
 SERVICE: Service
 TIER: Tierhaltung
 VERKEHR: Verkehr
 WASSER: Wasserversorgung
- 2. Einrichtungen und Anlagen zur Versorgung mit Gütern und Dienstleistungen des öffentlichen und privaten Bereichs, Flächen für den Gemeindebedarf, Flächen für Sport- und Spielanlagen**
 § 5 Abs. 2 Nr. 3a BauZG
- | | |
|--|--|
| Flächen für den Gemeindebedarf | Kirchen und kirchlichen Zwecken dienende Gebäude und Einrichtungen |
| Öffentliche Verwaltungsstellen | Gemeinnützigen Zwecken dienende Gebäude und Einrichtungen |
| Schulen, Zweckdienende Gebäude und Einrichtungen | Kulturbetrieb, Zweck dienende Gebäude und Einrichtungen |
| Sportstätten, Zweck dienende Gebäude und Einrichtungen | Feuerwehr |
| Schulen | Klein-Reservoir Wasserversorgung |
- 3. Flächen für den überörtlichen Verkehr und für die örtlichen Hauptverkehrswege**
 § 5 Abs. 2 Nr. 3a BauZG
- | | |
|---|---|
| Sonstige überörtliche und örtliche Hauptstraßen | Bundesverkehrswegeplan (BVWP) 2030 Umverlegung L 58, in Planung |
| Bahnanlage | Luftverkehrsweg |
| Radweg | Zweckbestimmung |
| Bahnhof | Landeplatz |
- 4. Verkehrsflächen**
 § 5 Abs. 2 Nr. 3a BauZG
- | | |
|--|------------------------|
| Verkehrsflächen besonderer Zweckbestimmung | Öffentliche Parkfläche |
|--|------------------------|
- 5. Flächen für Versorgungsanlagen, für die Abfallentsorgung und Abwasserbeseitigung sowie für Ablagerungen, Anlagen, Einrichtungen und sonstige Maßnahmen, die dem Klimaschutz entgegenwirken**
 § 5 Abs. 2 Nr. 4a und 4b BauZG
- Zweckbestimmung bzw. Anlagen und Einrichtungen**
- | | |
|--------------|----------|
| Elektrizität | Abwasser |
|--------------|----------|
- 6. Hauptversorgungs- und Hauptwasserleitungen**
 § 5 Abs. 2 Nr. 4a und 4b BauZG
- Zweckbestimmung:**
- | | |
|----------------------|-----------------------|
| oberirdische Leitung | unterirdische Leitung |
| Gas | Elektrizität |
| Trinkwasser | Abwasser |
- 7. Grünflächen**
 § 5 Abs. 2 Nr. 4a und 4b BauZG
- | | |
|------------------|----------------------|
| Grünflächen | Spielplatz |
| Parkanlage | Freizeit- / Erholung |
| Dauergrünanlagen | Sportplatz |
| Friedhof | Sportplatz |
| Belegplatz | Sportplatz |
- 8. Wasserflächen und Flächen für die Wasserwirtschaft, den Hochwasserschutz und die Regelung des Wasserflusses**
 § 5 Abs. 2 Nr. 7 und Abs. 4 BauZG
- | | |
|--|--|
| Inneare Wasserläufe | Bundesverkehrswegeplan (BVWP) 2030 Seilbahn, in Planung |
| Übergangungsflächen von Natur und Landschaft | Umgrenzung von Flächen für die Wasserwirtschaft, den Hochwasserschutz und die Regelung des Wasserflusses |
| Wasserflächen | Wasserflächen |
- Zweckbestimmung**
- | | |
|-----------------------|---------|
| Überschwemmungsgebiet | Hafen |
| Fährweg | Fährweg |
- 9. Flächen für Aufschüttungen, Abgrabungen oder für die Gewinnung von Bodenschätzen**
 § 5 Abs. 2 Nr. 8 BauZG
- | |
|--|
| Flächen für Abgrabungen oder für die Gewinnung von Bodenschätzen |
|--|
- 10. Flächen für die Landwirtschaft und Wald**
- | | |
|--------------------------------|------------------|
| Flächen für die Landwirtschaft | Flächen für Wald |
|--------------------------------|------------------|
- 11. Planungen, Nutzungsregelungen, Maßnahmen und Flächen für Maßnahmen zum Schutz, zur Pflege und zur Entwicklung von Natur und Landschaft**
 § 5 Abs. 1 Nr. 10 BauZG
- | |
|--|
| Umgrenzung von Flächen für Maßnahmen zum Schutz, zur Pflege und zur Entwicklung von Natur und Landschaft |
| Umgrenzung von Schutzgebieten und Schutzobjekten im Sinne des Naturschutzgesetzes |
- Schutzgebiete und Schutzobjekte**
- | | |
|-------------------------|----------------------------------|
| Landschaftsschutzgebiet | Europäisches Vogelschutzgebiet |
| Naturdenkmal | Flora-Fauna-Habitat Schutzgebiet |
| Naturschutzgebiet | Biosphärenreservat |
- 12. Regelungen für die Stadterhaltung und für den Denkmalschutz**
 § 5 Abs. 1 BauZG
- | |
|---|
| Umgrenzung von Gesamtanlagen (Ensembles), die dem Denkmalschutz unterliegen |
| Einzelanlagen, die dem Denkmalschutz unterliegen |
| Archäologisches Kulturdenkmal |
- 13. Nachrichtliche Übernahme**
 § 5 Abs. 1 BauZG
- | | |
|------------------------|--------------------|
| Erdstättung (ROK 2018) | Altlasten (Punkte) |
|------------------------|--------------------|
- 14. Sonstige Darstellung**
- | |
|---|
| Umgrenzung der Flächen, unter denen der Bergbau ungehindert oder für den Abbau von Mineralien bestimmt sind |
| Grenze des räumlichen Geltungsbereiches |
| Flächen, deren Böden erheblich mit umweltgefährdenden Stoffen belastet sind |



Stadtkarte

Stadtkarte	Verstärkung	Verstärkung	Verstärkung
1:250.000	1:250.000	1:250.000	1:250.000
1:250.000	1:250.000	1:250.000	1:250.000

LANDGESELLSCHAFT SACHSEN-ANHALT MBH

Projekt: 243/2028
 Maßstab: 1:100.000
 Blatt: 2

Flächennutzungsplan der Stadt Barby Vorentwurf

Planperiode: 2028 - 2032
 Kartennummer: Nord-Ost
 Datum: 24.09.2023