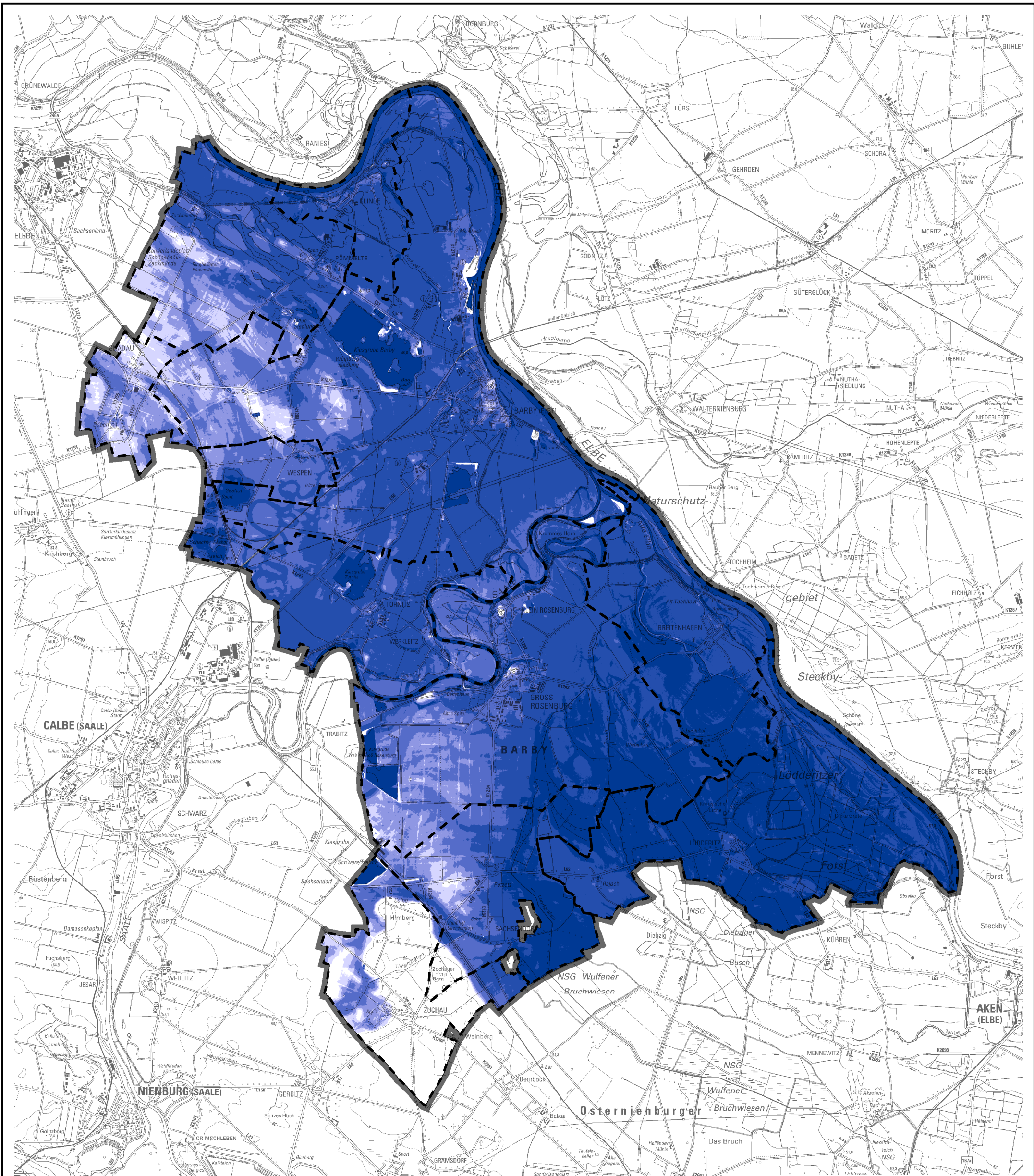


Anlage 6

Hochwasserrisikokarte HQ 200 der Einheitsgemeinde Stadt Barby

Stand 24.09.2020



Legende

Hochwassergefahren- und Hochwasserrisiko

- Klasse 1
- Klasse 2
- Klasse 3
- Klasse 4
- Klasse 5

Sonstige Informationen

- Plangebietsgrenze
- Ortsteilsgrenze

Kartengrundlage:

1) Überschwemmungsflächen gemäß Hochwasserrisikomanagementrichtlinie HQ200

Herausgeber: Landesbetrieb für Hochwasserschutz und Wasserwirtschaft Sachsen-Anhalt (LHW)

Vervielfältigung: © Landesbetrieb für Hochwasserschutz und Wasserwirtschaft Sachsen-Anhalt (LHW)
 Vervielfältigung, Verbreitung und öffentliche Zugänglichmachung, auch auszugsweise, mit Quellenangabe gestattet.
 Eine darüber hinausgehende Nutzung ist ohne Erlaubnis nicht gestattet.

2) Topographische Karten 1:50.000

Blätter: 3936
 3938
 4136
 4138

Digitale Verwaltungsgrenzen

Herausgeber: Landesamt für Vermessung und Geoinformation Sachsen-Anhalt

Vervielfältigung: (c) GeoBasis-DE / LVermGeoLSA; 2018 / A18-42796-2010-14
 Es gelten die Nutzungsbedingungen des LVermGeo LSA

Landschaftsplan der Stadt Barby



Marktplatz 14
 39249 Barby

mit den Ortsteilen: Barby (Elbe), Glinde, Pömmelte, Gnadau, Wespen, Tornitz, Groß Rosenberg, Breitenhagen, Lödderitz, Sachsendorf, Zuchau



Hochwassergefahren- und Hochwasserrisikokarte HQ200

Planung: A. Kupietz
 Zeichnung: I. Pietscher / J. Lossin

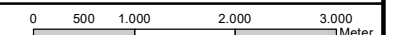
Stand: 09/2020

LANDEGESELLSCHAFT SACHSEN-ANHALT MBH



Telefon: 0391 / 7361-6
 Telefax: 0391 / 7361 777
 E-Mail: info@lgsa.de

Maßstab: 1:75.000



K:\GIS\00 Projekte\12 GB\3\2018\LP_Barby\04 MXD\15c-Wasser_2019-09-10.mxd

Blatt-Nr.: A06