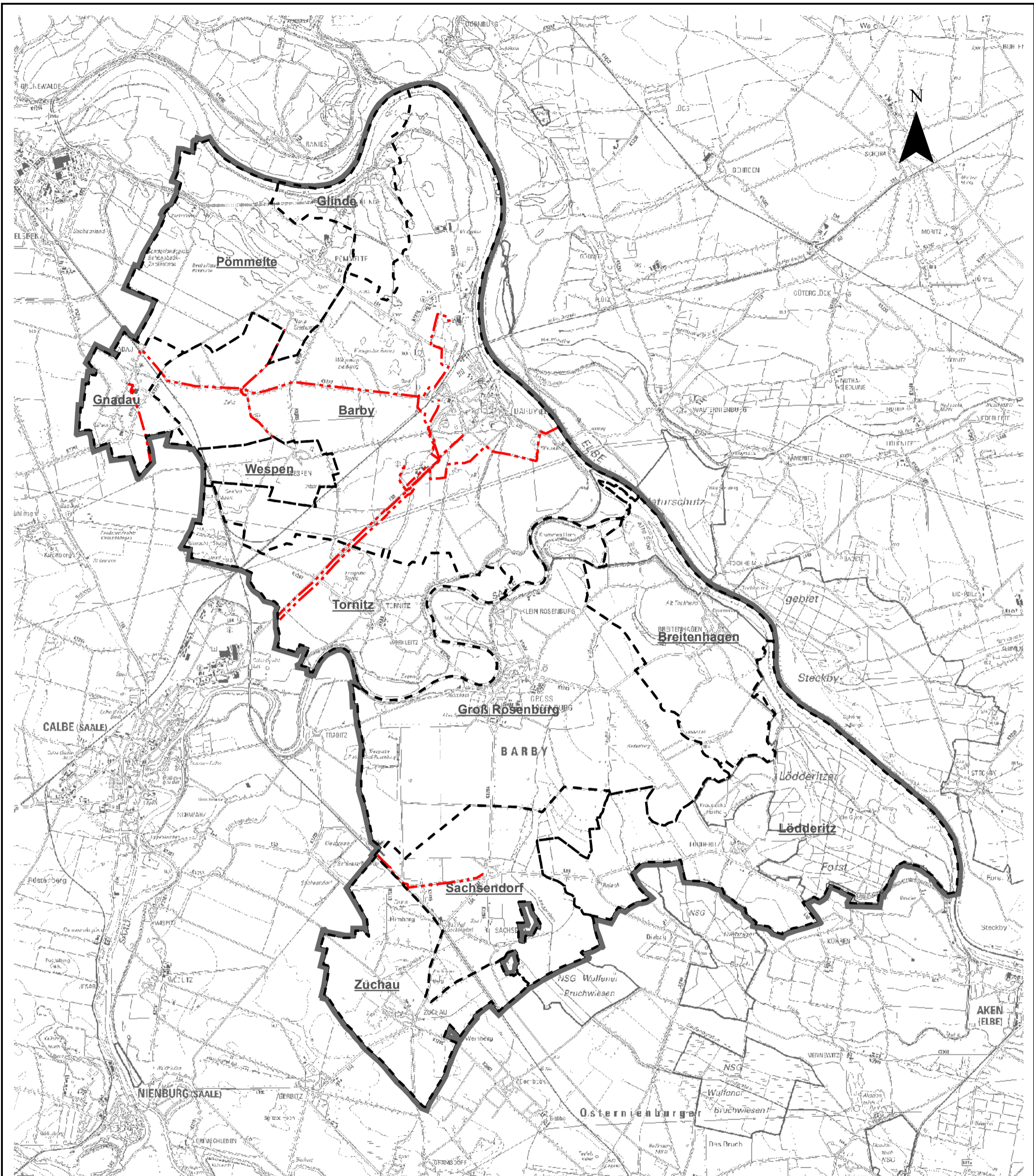




Anlage 8

Überörtliche Erdgasversorgungseinrichtungen **in der Einheitsgemeinde Stadt Barby**



Legende

 vorhandene Erdgasversorgungseinrichtung
 Quelle: EMS, Erdgas Mittelsachsen GmbH Stand: 28.10.2020

 Plangebietsgrenze
 Ortsteilsgrenze

Kartengrundlage:
 1) Überschwemmungsflächen
 gemäß Hochwasserrisikomanagementrichtlinie HQ200
 Herausgeber: Landesbetrieb für Hochwasserschutz
 und Wasserwirtschaft Sachsen-Anhalt (LHW)
 Vervielfältigung: © Landesbetrieb für Hochwasserschutz und
 Wasserwirtschaft Sachsen-Anhalt (LHW)
 Vervielfältigung, Verbreitung und öffentliche
 Zugänglichmachung, auch auszugsweise,
 mit Quellenangabe gestattet.
 Eine darüber hinausgehende Nutzung ist
 ohne Erlaubnis nicht gestattet.
 2) Topographische Karten 1:50.000
 Blätter: 3936
 3938
 4136
 4138
 Digitale Verwaltungsgrenzen
 Herausgeber: Landesamt für Vermessung und
 Geoinformation Sachsen-Anhalt
 Vervielfältigung: (c) GeoBasis-DE / LVermGeoLSA;
 2018 / A18-42796-2010-14
 Es gelten die Nutzungsbedingungen
 des LVermGeo LSA

Stadt Barby
 Marktplatz 14
 39249 Barby



mit den Barby (Elbe), Glinde, Pömmelte,
 Ortsteilen: Gnadau, Wespen, Tornitz,
 Groß Rosenburg, Breitenhagen,
 Lödderitz, Sachsendorf, Zuchau

**LANDEGESELLSCHAFT
 SACHSEN-ANHALT MBH**



Telefon 0391 / 7361-6
 Telefax 0391 / 7 361 777
 E-Mail info@lgsa.de

Bearbeiter	Datum	Bearbeiter	Datum
L. Bley	23.08.2022		

**Flächennutzungsplan
 der Stadt Barby
 Entwurf**

Urheberrecht: Diese Zeichnung darf ohne unsere ausdrückliche
 Genehmigung weder vervielfältigt, noch Dritten
 zur Einsicht überlassen oder in sonstiger Weise
 inhaltlich mitgeteilt werden.

**Karte:
 Anlage Erdgasversorgungseinrichtungen**

Zeichnungsdatei: Karte_Anlage-GAS_2022-08-23
 Arbeitsverzeichnis: K:\GIS\00 Projekte\12 GB3\2018\FNP_Barby\04 MXD\FNP\

Projekt: 243 0028
 Maßstab: 1:75.000
 Blatt-Nr.: A 08