

## **Anlage 7**

# **Berechtsamsflächen in der Einheitsgemeinde Stadt Barby**



# SACHSEN-ANHALT

Landesamt für  
Geologie und Bergwesen  
Sachsen-Anhalt  
Dezernat 14

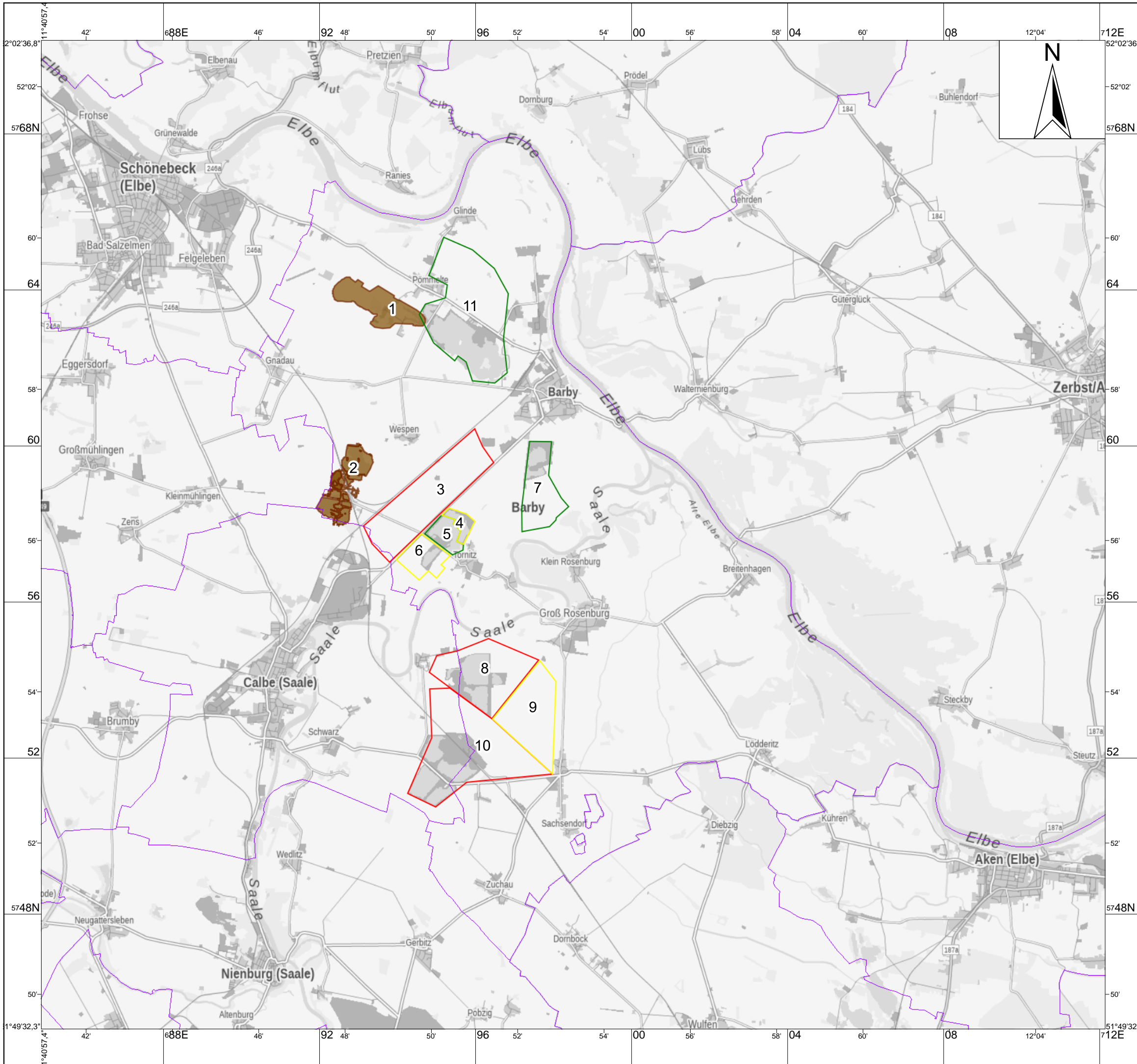
## Flächennutzungsplan "Stadt Barby"

### Legende

Berechtsamsflächen\_Aktuell gueltige  
Rechte 010120

- STATUS = Aufrechterhaltene Gewinnungsrechte
- STATUS = Neue Bergabgaben (§ 8 BBergG)
- STATUS = Aufrechterhaltene Bergwerkseigentum
- STATUS = Neue Aufsuchungsrechte (§ 7 BBergG)
- STATUS = Grundlegene Bodenschätze (nach § 3 Abs. 4 BBergG)
- STATUS = Grundlegen (Bestätigung altes Recht nach Erlösungsvertrag)

- Einheitsgemeinde
- WMTS WebatlasDE grau
- Braunkohle\_F



	Datum	Name
Bearbeitet	21.10.2020	Frau Erlekm

Anlage:  
LAGB-Nr.: D32-34290-1/2020-3134/2020-#23070/2020

Koordinatensystem: Gauß-Krüger  
Bezugsellipsoid: Bessel / RD 83 (LS 110)  
DHHN92/HS 160

Darstellung auf der Grundlage von Rasterdaten  
© GeoBasis - DE / LVermGeo LSA [2012, Az: 011112]

