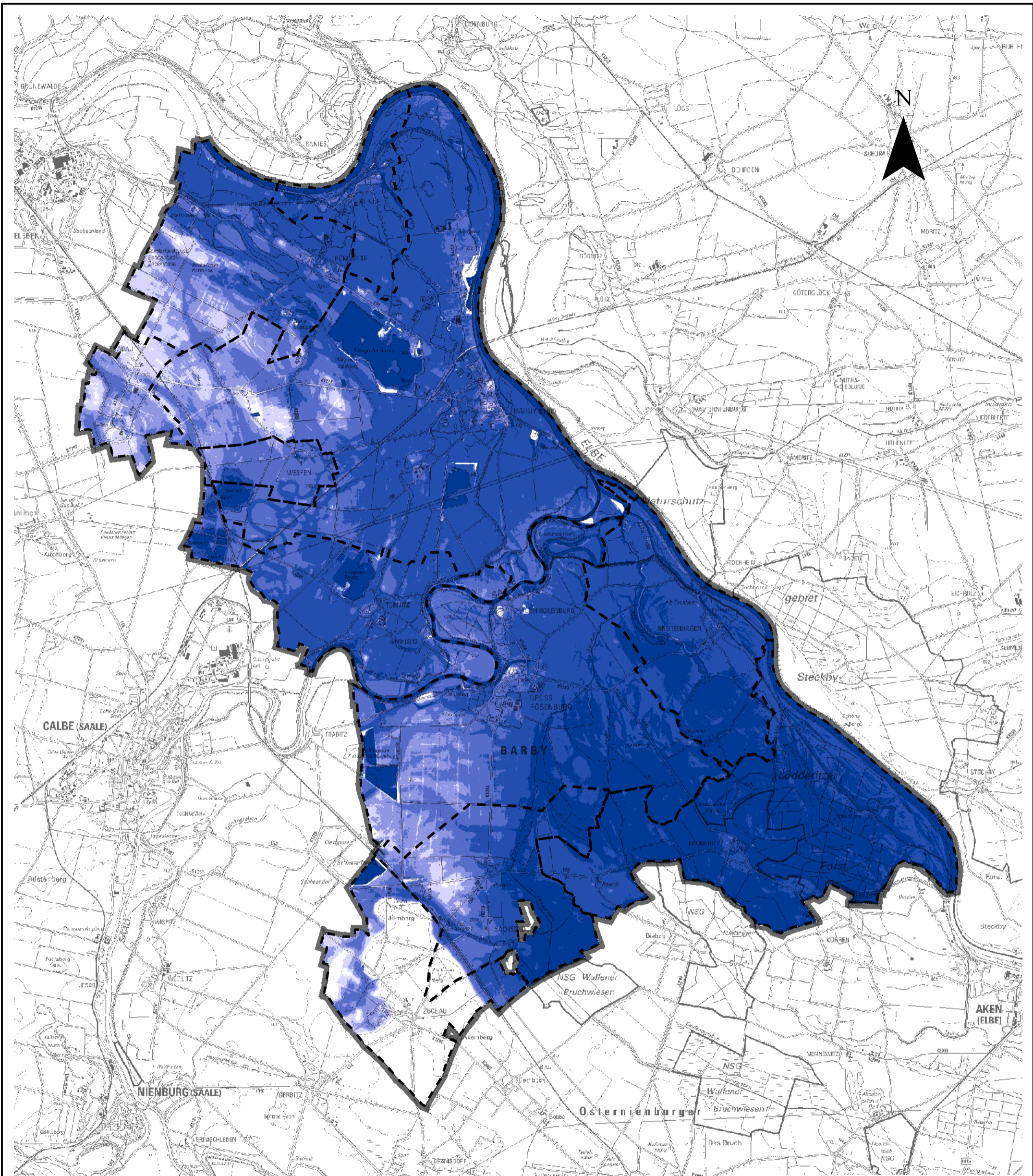


Anlage 6

Hochwasserrisikokarte HQ 200 der
Einheitsgemeinde Stadt Barby



Legende

Hochwassergefahren- und Hochwasserrisiko

- Klasse 1
- Klasse 2
- Klasse 3
- Klasse 4
- Klasse 5

Sonstige Informationen

- Plangebietsgrenze
- Ortsteilsgrenze

Kartengrundlage:

- 1) Überschwemmungsflächen gemäß Hochwasserrisikomanagementrichtlinie HQ200
- 2) Topographische Karten 1:50.000

Herausgeber: Landesbetrieb für Hochwasserschutz und Wasserwirtschaft Sachsen-Anhalt (LHW)

Vervielfältigung: © Landesbetrieb für Hochwasserschutz und Wasserwirtschaft Sachsen-Anhalt (LHW) Vervielfältigung, Verbreitung und öffentliche Zugänglichmachung, auch auszugsweise, mit Quellenangabe gestattet. Eine darüber hinausgehende Nutzung ist ohne Erlaubnis nicht gestattet.

- 2) Topographische Karten 1:50.000

Blätter: 3936
3938
4136
4138

Digitale Verwaltungsgrenzen

Herausgeber: Landesamt für Vermessung und Geoinformation Sachsen-Anhalt

Vervielfältigung: (c) GeoBasis-DE / LVermGeoLSA; 2018 / A18-42796-2010-14
Es gelten die Nutzungsbedingungen des LVermGeo LSA

Stadt Barby

Marktplatz 14
39249 Barby



mit den Ortsteilen: Barby (Elbe), Glinde, Pömmelte, Gnadau, Wespen, Tornitz, Groß Rosenberg, Breitenhagen, Lödderitz, Sachsendorf, Zuchau

LANDGESELLSCHAFT SACHSEN-ANHALT MBH



Telefon 0391 / 7361-6
Telefax 0391 / 7 361 777
E-Mail info@lgsa.de

Bearbeiter	Datum	Bearbeiter	Datum
L. Bley	23.08.2022		

Bearbeiter	Datum	Bearbeiter	Datum

Bearbeiter	Datum	Bearbeiter	Datum

Bearbeiter	Datum	Bearbeiter	Datum

Bearbeiter	Datum	Bearbeiter	Datum

Bearbeiter	Datum	Bearbeiter	Datum

Bearbeiter	Datum	Bearbeiter	Datum

Bearbeiter	Datum	Bearbeiter	Datum

Bearbeiter	Datum	Bearbeiter	Datum

Flächennutzungsplan der Stadt Barby Entwurf

Karte: Anlage 6 Hochwasserrisiko HQ 200

Projekt: 243 0028

Maßstab: 1:75.000

Blatt-Nr.: A 06

Gezeichnet: Lossin

PDF Ablageverzeichnis: K:\GIS\00 Projekte\12 GB3\2018\FNP_Barby\04 MXD\FNP\