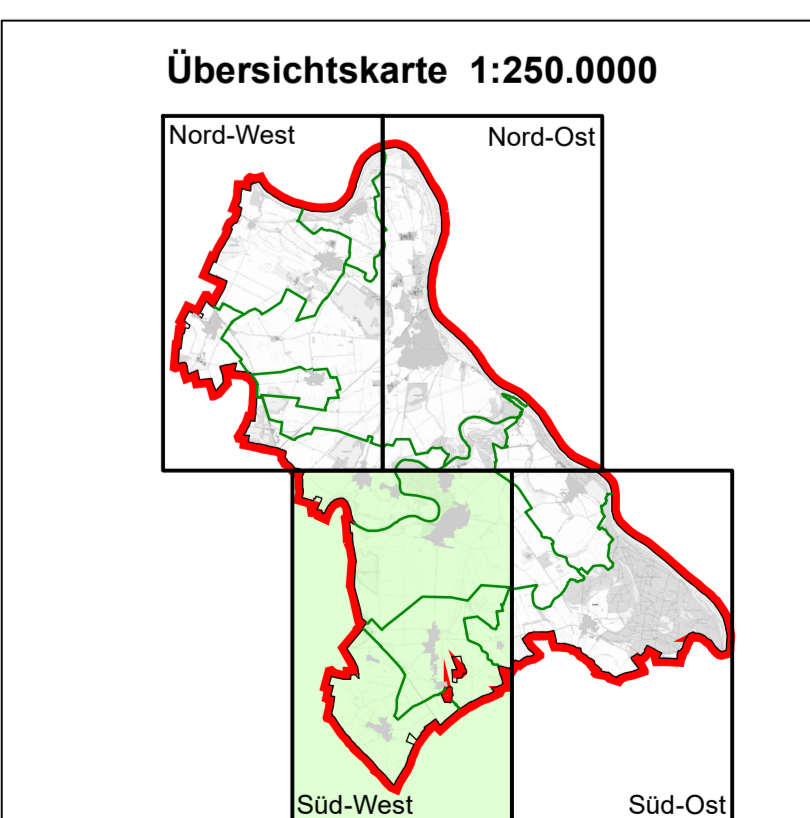


Erläuterungen der Planzeichen

- WALD**
- Wald (allgemein W)
 - Auwald (WA)
 - Bruch-Sumpfwald (WF)
 - Laubwald-Reinbestand (WL)
 - Mischwald (WM)
 - Nadelwald-Reinbestand (WN)
 - Laubmischwald (WU)
- GEHÖLZ**
- Einzelbaum (HE)
 - Baumgruppe (HG)
 - Gebüsch mit Bäumen (HUm)
 - Gebüsch ohne Bäumen (HUo)
 - Hecke/Gebüschreihe lockig mit Bäumen (HfBa)
 - Hecke/Gebüschreihe geschlossen mit Bäumen (HfBa)
 - Hecke/Gebüschreihe lockig ohne Bäume (HfBa)
 - Hecke/Gebüschreihe geschlossen ohne Bäume (HfBa)
 - Baumreihe einreihig lockig (HRa)
 - Baumreihe einreihig geschlossen (HRb)
 - Baumreihe mehreihig lockig (HRc)
 - Baumreihe mehreihig geschlossen (HRd)
 - Gehölzflanzung, nicht standortgerecht (HN)
 - Baumgruppe (HG)
 - Gehölzflanzung, nicht standortgerecht, flächig (HNf)
 - Gehölzflanzung, nicht standortgerecht, Nadelbaumbestand (HNn)
 - Streuobstwiese Deckung > 50% geschlossen (HSg)
 - Streuobstwiese Deckung < 50% locker (HSl)
 - Gebüsch (HU)
- KRAUTIGE VEGETATION**
- Widgrasflur/Calamagrostis (KC)
 - Flachmoor/Sumpf (KF)
 - Staudenflur (KS)
 - Reitgras/Calamagrostis, Flur Reinbestand (KcC)
 - Widgrasflur/Calamagrostis mit Hochstauden (KcCh)
 - Widgrasflur/Calamagrostis mit Hochstauden, Einzelbüsche, mäßige Verbuschung 10-50% (KcChm)
 - Flachmoor/Sumpf Kleinseggen (KfK)
 - Flachmoor/Sumpf Röhrichtfläche (KfR)
 - Flachmoor/Sumpf Großseggenbüsche (KfS)
 - Flachmoor/Sumpf Röhrichtgrün (KfG)
 - Feuchtnaßgrünland (KfN)
 - artemisches Intensivgrünland (KfI)
 - mesophiles Grünland (KfM)
 - Trittbüschelrasen (KfT)
 - Flutrasen (KfU)
 - Sandmagerrasen (KfS)
 - Staudenflur feucht (KfF)
 - Staudenflur frisch (KfM)
 - Schlagflur (KfA)
 - Staudenflur trocken (KfT)
- GEWÄSSER**
- Bach natürlich mäandrierend (GBn)
 - Bach leicht begradigt (GBl)
 - Bach stark begradigt (GBs)
 - Graben gewunden (GBw)
 - Graben gerade (GBg)
 - Stillgewässer < 1 ha naturnah (GK)
 - Stillgewässer < 1 ha anthropogen (GT)
 - Stillgewässer > 1 ha anthropogen, Abgrabungsgewässer (GAa)
 - Stillgewässer > 1 ha anthropogen, sonstiges (Gao)
 - Fluß natürlich mäandrierend (GFn)
 - Fluß leicht begradigt (GFl)
 - Fluß stark begradigt (GFs)
 - Stillgewässer < 1 ha Naturnah Altwasser (GKa)
 - Stillgewässer < 1 ha Naturnah Auen (GKa)
 - Stillgewässer > 1 ha Naturnah Altwasser (GKa)
 - Stillgewässer > 1 ha anthropogen, Abgrabungsgewässer (GTA)
 - Stillgewässer < 1 ha anthropogen, künstl. Gewässer mit künstlichem Ufer (GtK)
 - Stillgewässer < 1 ha anthropogen, sonstiges (GtS)
 - Stillgewässer < 1 ha anthropogen (GtS)
- VEGETATIONSFREIE FLÄCHE**
- Vegetationsfreie Fläche anthropogen (FA)
 - Vegetationsfreie Fläche anthropogen (FA)
 - Vegetationsfreie Fläche naturnah (FN)
- ACKER**
- Acker undifferenziert (AAu)
 - Erwerbsgartenbau offen, Baumschule (AGbo)
 - Erwerbsgartenbau offen, undifferenziert (AGo)
 - Weinbau nicht terrassiert (AWn)
- BEBAUTER BEREICH**
- Grünfläche (BG)
 - Bebauung im Siedlungs- und Außenbereich (BS)
 - Verkehrfläche (BV)
 - Baustelle ohne erkennbare Folgenutzung (BX)
 - Eisenbahn / Schiene (BvD)
 - Weg unbefestigt (BvU)
 - Weg befestigt (BvF)
 - Straße zweispurig (BvS)
 - Friedhof (BvF)
 - Kleingartenanlage, Bungalowbebauung (BGg)
 - Freizeit- / Sportanlage, Campingplatz (BGs)
 - Übrige Siedlungsbereiche - Burg / Ruine / Schlösser (BSs)
 - Übrige Siedlungsbereiche - Industrie / Gewerbe / Landwirtschaft (BSi)
 - Übrige Siedlungsbereiche - Gewerbe (BSg)
 - Übrige Siedlungsbereiche - Industrie (BSi)
 - Übrige Siedlungsbereiche - landwirtschaftl. Produktionsstätten (BSl)
 - Siedlungsbereiche - ländlich geprägt (BSk)
 - Übrige Siedlungsbereiche Mischbebauung - ländlich geprägt (BSm)
 - Übrige Siedlungsbereiche Mischbebauung - städtisch geprägt (BSn)
 - Übrige Siedlungsbereiche Wohnbebauung-Villen / Einzel-Doppel-Reihenhäuser (BSv)
 - Übrige Siedlungsbereiche Wohnbebauung - Gehöfte (BSw)
 - Übrige Siedlungsbereiche Wohnbebauung - lockrand- / Zeilenbebauung (BSz)
 - Eisenbahn / Schiene (BvD)
 - Sonstige Verkehrsfläche (BvV)
 - Sonstige Verkehrsfläche, sehr stark versiegelt (BvVv)
 - Parkplätze/Rastplätze (BvP)
 - Baustelle ohne erkennbare Folgenutzung (BX)
- SONSTIGES**
- Planungsbezugsfläche
- Kartengrundlagen:**
- 1) Basisplan: Kartographie, Landesamt für Umwelt und Naturschutz, Karte: M 5000
 - 2) Topographische Karte: 1:50.000, Blatt: 49-10, 49-11, 49-12, 49-13, 49-14, 49-15, 49-16, 49-17, 49-18, 49-19, 49-20, 49-21, 49-22, 49-23, 49-24, 49-25, 49-26, 49-27, 49-28, 49-29, 49-30, 49-31, 49-32, 49-33, 49-34, 49-35, 49-36, 49-37, 49-38, 49-39, 49-40, 49-41, 49-42, 49-43, 49-44, 49-45, 49-46, 49-47, 49-48, 49-49, 49-50, 49-51, 49-52, 49-53, 49-54, 49-55, 49-56, 49-57, 49-58, 49-59, 49-60, 49-61, 49-62, 49-63, 49-64, 49-65, 49-66, 49-67, 49-68, 49-69, 49-70, 49-71, 49-72, 49-73, 49-74, 49-75, 49-76, 49-77, 49-78, 49-79, 49-80, 49-81, 49-82, 49-83, 49-84, 49-85, 49-86, 49-87, 49-88, 49-89, 49-90, 49-91, 49-92, 49-93, 49-94, 49-95, 49-96, 49-97, 49-98, 49-99, 49-100
- Verwendete Symbole:**
- 01 Grünfläche (BG)
 - 02 Verkehrsfläche (BV)
 - 03 Eisenbahn / Schiene (BvD)
 - 04 Sonstige Verkehrsfläche, sehr stark versiegelt (BvVv)
 - 05 Parkplätze/Rastplätze (BvP)
 - 06 Baustelle ohne erkennbare Folgenutzung (BX)
 - 07 Grünfläche (BG)
 - 08 Bebauung im Siedlungs- und Außenbereich (BS)
 - 09 Verkehrsfläche (BV)
 - 10 Baustelle ohne erkennbare Folgenutzung (BX)
 - 11 Eisenbahn / Schiene (BvD)
 - 12 Weg unbefestigt (BvU)
 - 13 Weg befestigt (BvF)
 - 14 Straße zweispurig (BvS)
 - 15 Friedhof (BvF)
 - 16 Kleingartenanlage, Bungalowbebauung (BGg)
 - 17 Freizeit- / Sportanlage, Campingplatz (BGs)
 - 18 Übrige Siedlungsbereiche - Burg / Ruine / Schlösser (BSs)
 - 19 Übrige Siedlungsbereiche - Industrie / Gewerbe / Landwirtschaft (BSi)
 - 20 Übrige Siedlungsbereiche - Gewerbe (BSg)
 - 21 Übrige Siedlungsbereiche - Industrie (BSi)
 - 22 Übrige Siedlungsbereiche - landwirtschaftl. Produktionsstätten (BSl)
 - 23 Siedlungsbereiche - ländlich geprägt (BSk)
 - 24 Übrige Siedlungsbereiche Mischbebauung - ländlich geprägt (BSm)
 - 25 Übrige Siedlungsbereiche Mischbebauung - städtisch geprägt (BSn)
 - 26 Übrige Siedlungsbereiche Wohnbebauung-Villen / Einzel-Doppel-Reihenhäuser (BSv)
 - 27 Übrige Siedlungsbereiche Wohnbebauung - Gehöfte (BSw)
 - 28 Übrige Siedlungsbereiche Wohnbebauung - lockrand- / Zeilenbebauung (BSz)
 - 29 Eisenbahn / Schiene (BvD)
 - 30 Sonstige Verkehrsfläche (BvV)
 - 31 Sonstige Verkehrsfläche, sehr stark versiegelt (BvVv)
 - 32 Parkplätze/Rastplätze (BvP)
 - 33 Baustelle ohne erkennbare Folgenutzung (BX)



Stadtkarte

LANDESGESSELLSCHAFT

Landschaftsplan der Stadt Barby

Entwurf

Biologischer Planungsprozess

Projekt: 243 0028

Maßstab: 1:10.000

Datum: 21.10.2022

Verarbeitet: 01 Grünfläche (BG)

Verarbeitet: 02 Verkehrsfläche (BV)

Verarbeitet: 03 Eisenbahn / Schiene (BvD)

Verarbeitet: 04 Sonstige Verkehrsfläche, sehr stark versiegelt (BvVv)

Verarbeitet: 05 Parkplätze/Rastplätze (BvP)

Verarbeitet: 06 Baustelle ohne erkennbare Folgenutzung (BX)

Verarbeitet: 07 Grünfläche (BG)

Verarbeitet: 08 Bebauung im Siedlungs- und Außenbereich (BS)

Verarbeitet: 09 Verkehrsfläche (BV)

Verarbeitet: 10 Baustelle ohne erkennbare Folgenutzung (BX)

Verarbeitet: 11 Eisenbahn / Schiene (BvD)

Verarbeitet: 12 Weg unbefestigt (BvU)

Verarbeitet: 13 Weg befestigt (BvF)

Verarbeitet: 14 Straße zweispurig (BvS)

Verarbeitet: 15 Friedhof (BvF)

Verarbeitet: 16 Kleingartenanlage, Bungalowbebauung (BGg)

Verarbeitet: 17 Freizeit- / Sportanlage, Campingplatz (BGs)

Verarbeitet: 18 Übrige Siedlungsbereiche - Burg / Ruine / Schlösser (BSs)

Verarbeitet: 19 Übrige Siedlungsbereiche - Industrie / Gewerbe / Landwirtschaft (BSi)

Verarbeitet: 20 Übrige Siedlungsbereiche - Gewerbe (BSg)

Verarbeitet: 21 Übrige Siedlungsbereiche - Industrie (BSi)

Verarbeitet: 22 Übrige Siedlungsbereiche - landwirtschaftl. Produktionsstätten (BSl)

Verarbeitet: 23 Siedlungsbereiche - ländlich geprägt (BSk)

Verarbeitet: 24 Übrige Siedlungsbereiche Mischbebauung - ländlich geprägt (BSm)

Verarbeitet: 25 Übrige Siedlungsbereiche Mischbebauung - städtisch geprägt (BSn)

Verarbeitet: 26 Übrige Siedlungsbereiche Wohnbebauung-Villen / Einzel-Doppel-Reihenhäuser (BSv)

Verarbeitet: 27 Übrige Siedlungsbereiche Wohnbebauung - Gehöfte (BSw)

Verarbeitet: 28 Übrige Siedlungsbereiche Wohnbebauung - lockrand- / Zeilenbebauung (BSz)

Verarbeitet: 29 Eisenbahn / Schiene (BvD)

Verarbeitet: 30 Sonstige Verkehrsfläche (BvV)

Verarbeitet: 31 Sonstige Verkehrsfläche, sehr stark versiegelt (BvVv)

Verarbeitet: 32 Parkplätze/Rastplätze (BvP)

Verarbeitet: 33 Baustelle ohne erkennbare Folgenutzung (BX)