

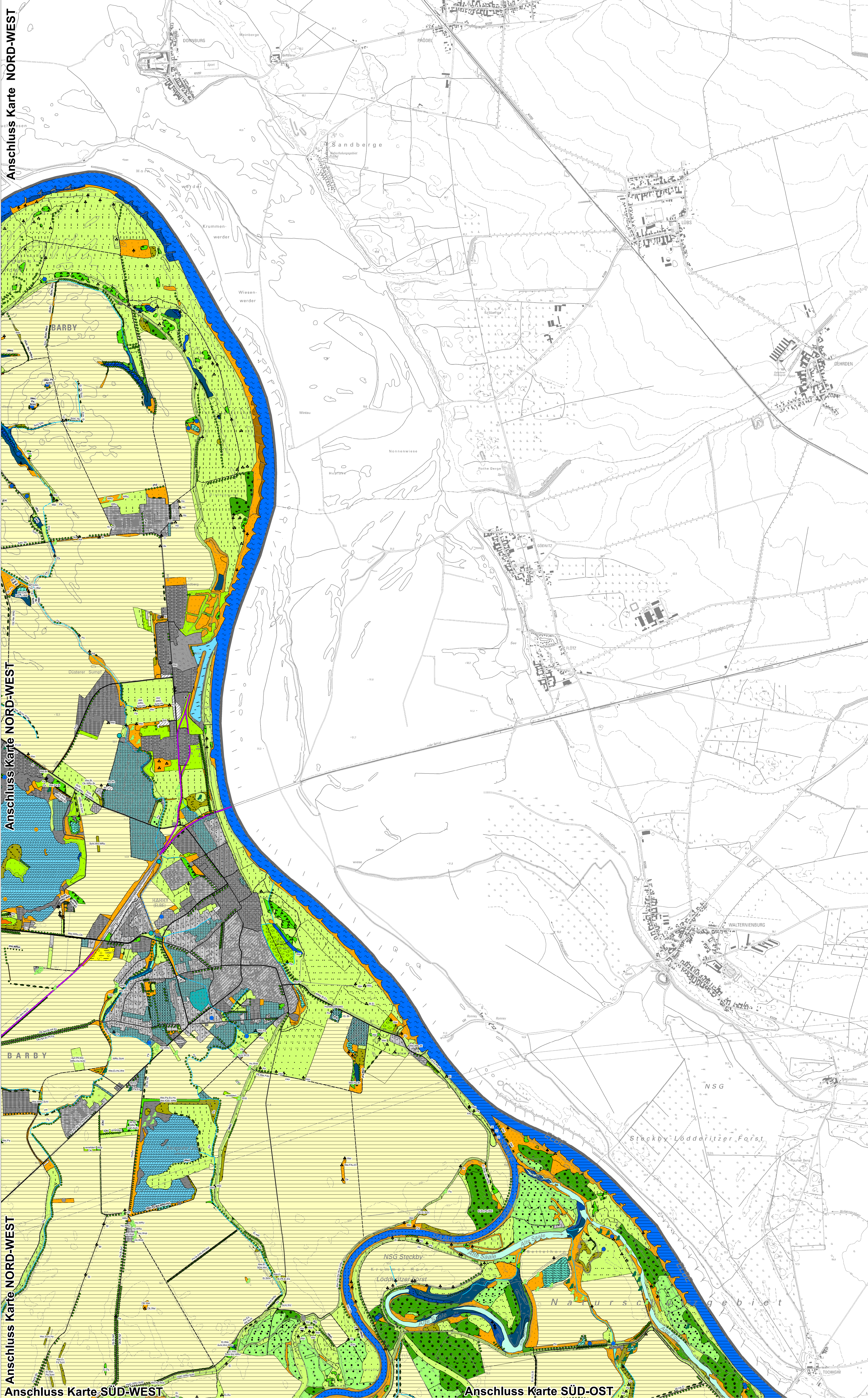
Anschluss Karte NORD-WEST

Anschluss Karte NORD-WEST

Anschluss Karte NORD-WEST

Anschluss Karte SÜD-WEST

Anschluss Karte SÜD-OST



Erläuterungen der Planzeichen

WALD

- Wald (allgemein W)
- Auwald (WA)
- Bruch-Sumpfwald (WF)
- Laubwald-Reinbestand (WL)
- Mischwald (WM)
- Nadelwald-Reinbestand (WN)
- Laubmischwald (WU)

GEHÖLZ

- Einzelbaum (HE)
- Baumgruppe (HG)
- Gebüsch mit Bäumen (Hm)
- Gebüsch ohne Bäumen (HU)
- Holck-Gebüschreihe lockig mit Bäumen (HfBa)
- Holck-Gebüschreihe geschlossen mit Bäumen (HfBc)
- Holck-Gebüschreihe lockig ohne Bäume (HfKa)
- Holck-Gebüschreihe geschlossen ohne Bäume (HfKc)
- Baumreihe einreihig lockig (HrBa)
- Baumreihe einreihig geschlossen (HrBc)
- Baumreihe mehreihig lockig (HrKa)
- Baumreihe mehreihig geschlossen (HrKc)
- Gehölzplanzung, nicht standortgerecht (Hn)
- Baumgruppe (HG)
- Gehölzplanzung, nicht standortgerecht, flächig (HnF)
- Gehölzplanzung, nicht standortgerecht, Nadelbaumbestand (HnN)
- Streubweise Deckung > 50% geschlossen (HsG)
- Streubweise Deckung < 50% locker (HsL)
- Gebüsch (HU)

KRAUTIGE VEGETATION

- Wildgrasflur/Calamagrostis (KC)
- Flachmoor/Sumpf (KF)
- Staudenflur (KS)
- Reitgras/Calamagrostis, Flur Reinbestand (KcC)
- Wildgrasflur/Calamagrostis mit Hochstauden (KcCh)
- Wildgrasflur/Calamagrostis mit Hochstauden, Einzelbüsche, mäßige Verbuschung 10-50% (KcChem)
- Flachmoor/Sumpf Kleinsieggen (KfKs)
- Flachmoor/Sumpf Röhrichtfläche (KfRf)
- Flachmoor/Sumpf Großseggenbüschen (KfGf)
- Flachmoor/Sumpf Röhrichtgrünland (KfGf)
- Feuchtnaßgrünland (KfGf)
- artennahes Intensivgrünland (KfGf)
- mesophiles Grünland (KfGm)
- Tüpfel-/Ziergras (KfGz)
- Flutgras (KfGu)
- Sandmagerrasen (KfMa)
- Staudenflur feucht (KfSf)
- Staudenflur frisch (KfSm)
- Schlagflur (KfSa)
- Staudenflur trocken (KfSt)

GEWÄSSER

- Bach natürlich mäandrierend (Gbn)
- Bach leicht begründet (GBl)
- Bach stark begründet (GBs)
- Graben gewunden (GBw)
- Graben gerade (GBg)
- Stilgewässer < 1 ha naturnah (GK)
- Stilgewässer < 1 ha anthropogen, Abgrabungsgewässer (GAa)
- Stilgewässer > 1 ha anthropogen, sonstiges (GAo)
- Stilgewässer > 1 ha anthropogen, sonstiges (GAo)
- Fluß natürlich mäandrierend (GFn)
- Fluß leicht begründet (GFl)
- Fluß stark begründet (GFs)
- Stilgewässer < 1 ha Naturnah Altwasser (GKa)
- Stilgewässer < 1 ha Naturnah Auen (GKa)
- Stilgewässer > 1 ha Naturnah Altwasser (GKa)
- Stilgewässer > 1 ha anthropogen, Abgrabungsgewässer (GTA)
- Stilgewässer < 1 ha anthropogen, künstl. Gewässer mit künstlich Ufer (GtK)
- Stilgewässer < 1 ha anthropogen, sonstiges (GtL)
- Stilgewässer < 1 ha anthropogen, sonstiges (GtS)

VEGETATIONSFREIE FLÄCHE

- Vegetationsfreie Fläche anthropogen (FA)
- Vegetationsfreie Fläche anthropogen (FA)
- Vegetationsfreie Fläche naturnah (FN)

ACKER

- Acker undifferenziert (AAu)
- Erwerbsgartenbau offen, Baumschule (AGbo)
- Erwerbsgartenbau offen, undifferenziert (AGo)
- Weinbau nicht terrassiert (AWn)

BEBAUTER BEREICH

- Grünfläche (BG)
- Bebauung im Siedlungs- und Außenbereich (BS)
- Verkehrsfläche (BV)
- Baustelle ohne erkennbare Folgenutzung (BX)
- Eisenbahn / Schiene (Bv)
- Weg unbefestigt (BvU)
- Weg befestigt (BvB)
- Straße zweispurig (BvZ)
- Friedhof (BGF)
- Kleingartenanlage, Bungalowbebauung (BGg)
- Freizeit-/Sportanlage, Campingplatz (BGs)
- Übrige Siedlungsbereiche - Burg / Ruine / Schlösser (BSs)
- Übrige Siedlungsbereiche - Industrie / Gewerbe / Landwirtschaft (BSi)
- Übrige Siedlungsbereiche - Gewerbe (BSg)
- Übrige Siedlungsbereiche - Industrie (BSi)
- Übrige Siedlungsbereiche - landwirtschaftl. Produktionsstätten (BSl)
- Übrige Siedlungsbereiche - landlich geprägt (BSl)
- Übrige Siedlungsbereiche Mischbebauung - landlich geprägt (BSm)
- Übrige Siedlungsbereiche Mischbebauung - städtisch geprägt (BSm)
- Übrige Siedlungsbereiche Wohnbebauung-Villen / Einzel-Doppel-Reihenhäuser (BSw)
- Übrige Siedlungsbereiche Wohnbebauung - Gehöfte (BSw)
- Übrige Siedlungsbereiche Wohnbebauung - lockrand- / Zeilenbebauung (BSw)
- Eisenbahn / Schiene (Bv)
- Sonstige Verkehrsfläche (Bv)
- Sonstige Verkehrsfläche, sehr stark versiegelt (BvV)
- Parkplätze/Rastplätze (Bv)
- Baustelle ohne erkennbare Folgenutzung (BX)

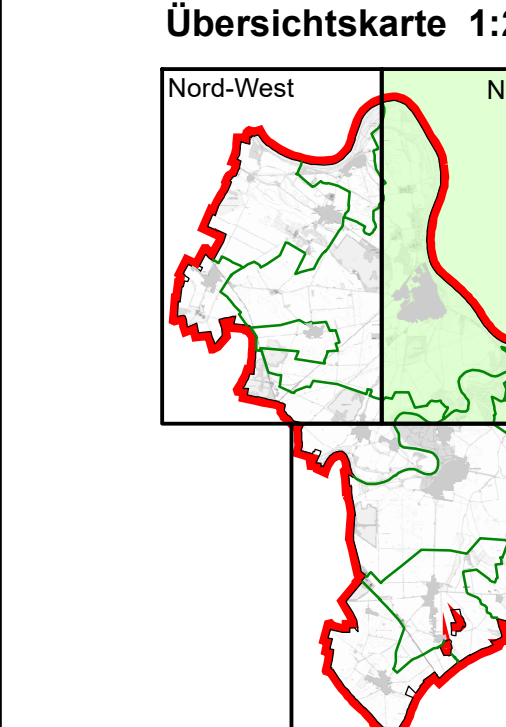
SONSTIGES

- Plangebietsgrenze

Kartengründe:
 1) Bauplanungsamt
 2) Topographische Karte: 1:50.000
 3) Topographische Karte: 1:25.000
 4) Topographische Karte: 1:10.000

Veränderungsgrenzen:
 1) Grünflächen: 01 Grünflächen
 2) Verkehrsflächen: 02 Verkehrsflächen
 3) Bebauung: 03 Bebauung
 4) Acker: 04 Acker
 5) Wald: 05 Wald
 6) Gewässer: 06 Gewässer
 7) Sonstiges: 07 Sonstiges

Stadtkarte



Stadtkarte
 3049 Barby

LANGESSELLSCHAF
 Landschaftsplanung
 A. Kasper | D. Kasper | B. Kasper | D. Kasper

Landschaftsplan der Stadt Barby Entwurf
 Biologisch-ökologische
 Karte Nord-Ost
 Projekt: 243/2023 | Maßstab: 1:10.000 | Blatt-Nr.: 004

Verarbeitet: Daten: 2023/07/20 | Gezeichnet: 2023/07/20 | Geprüft: 2023/07/20
 Gezeichnet: 2023/07/20 | Geprüft: 2023/07/20
 Gezeichnet: 2023/07/20 | Geprüft: 2023/07/20